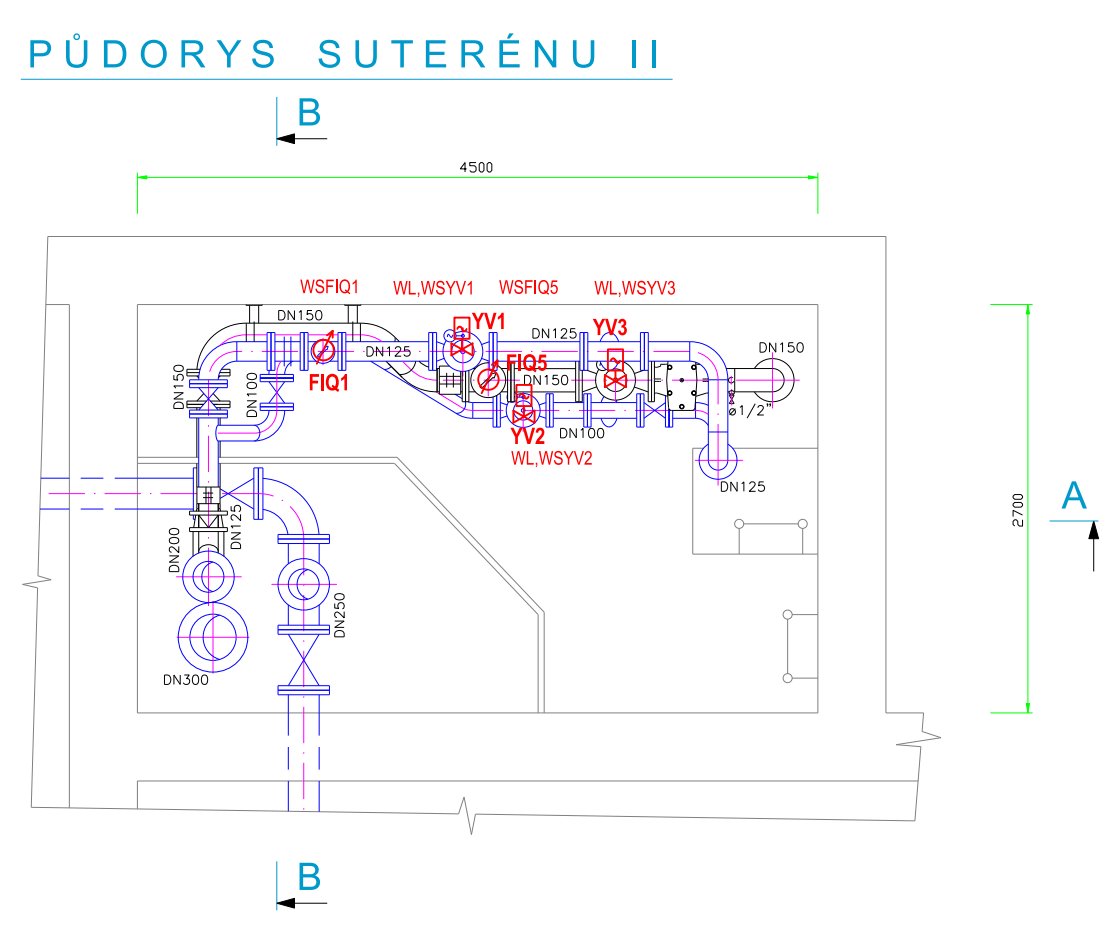
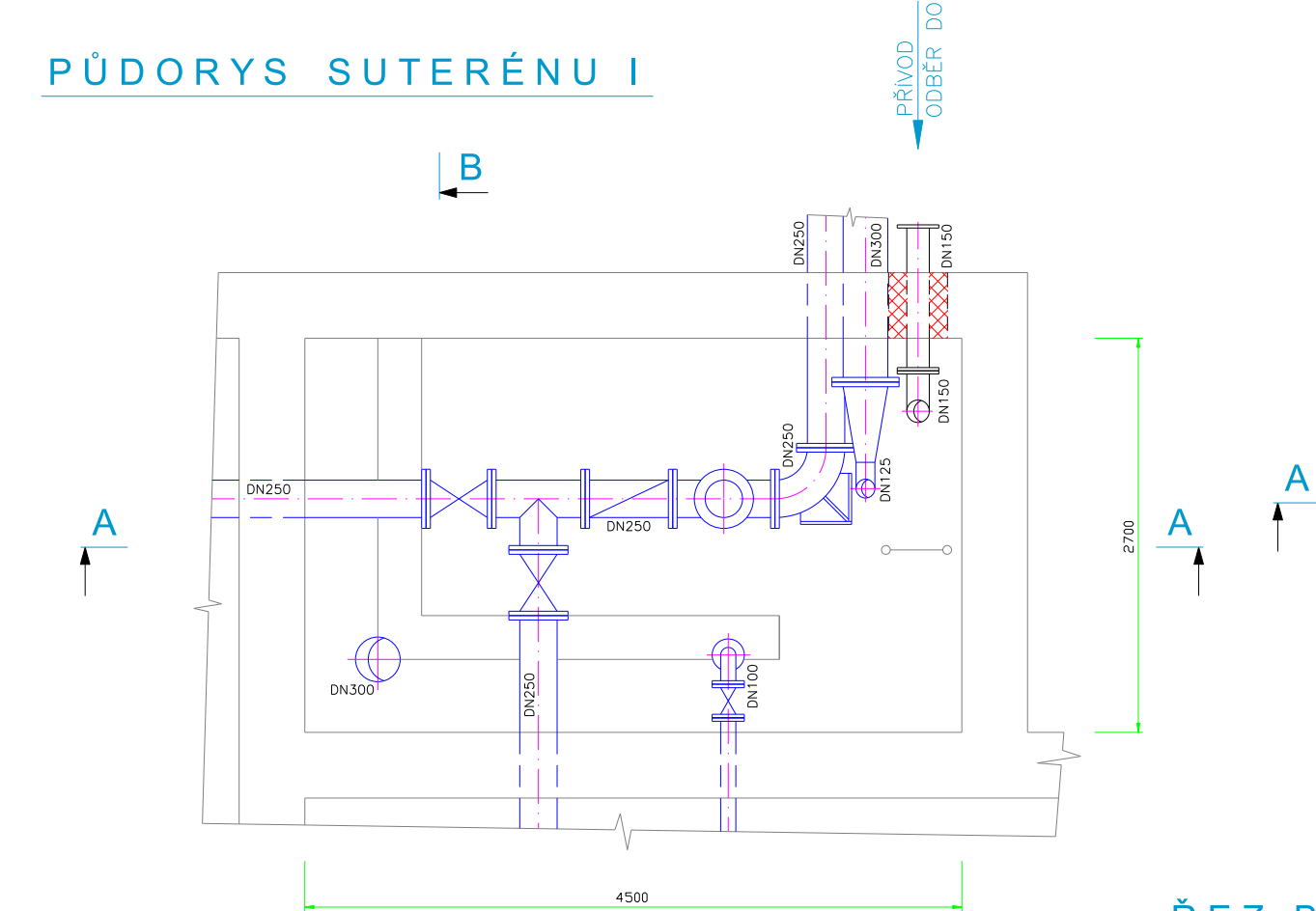
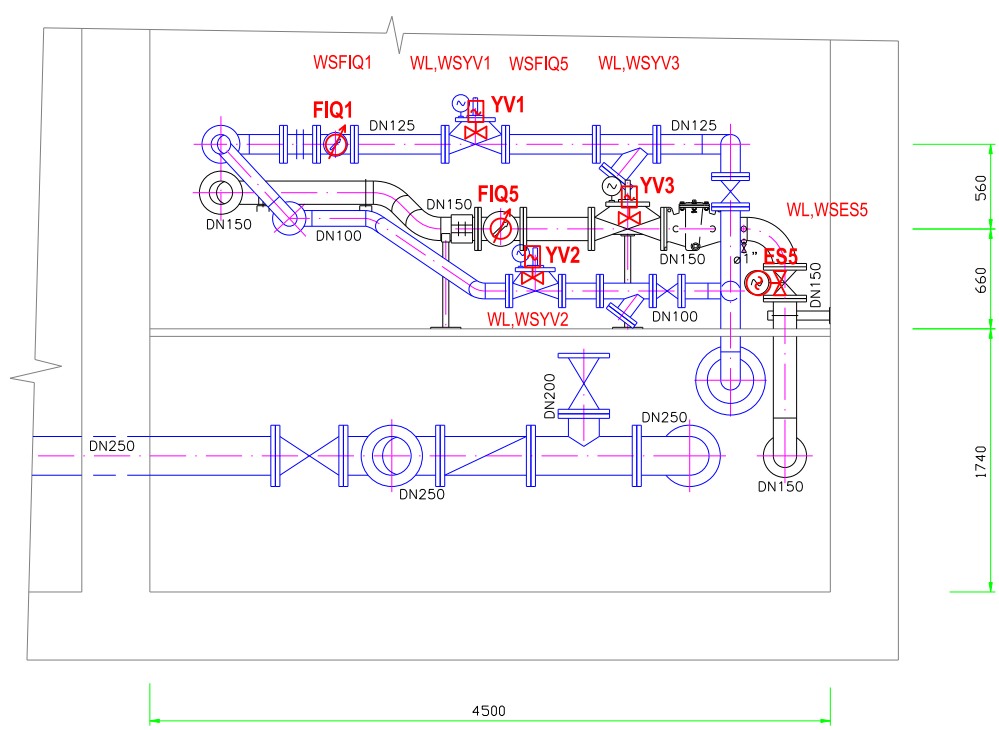


PŮDORYS SUTERÉNU I

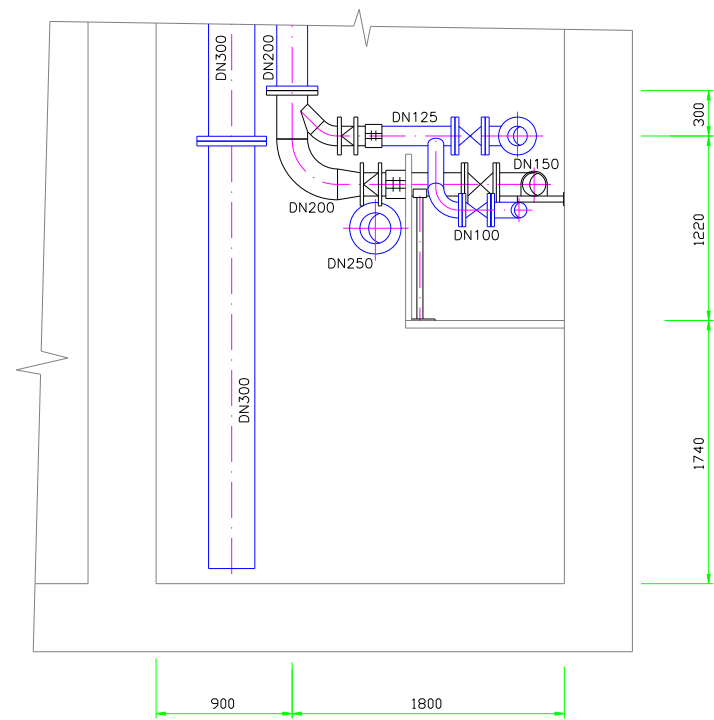
PŮDORYS SUTERÉNU II



ŘEZ A-A



ŘEZ B-B



Vodiče ochranného pospojování pro připojení k hlavní uzemňovací svorce musí mít minimální průřez 6 mm² Cu.
Ochranné vodiče pro doplňující pospojování použít minimálně ½ průřez ochranného vodiče připojeného k neživé části elektrického zařízení.
Minimální průřez 2,5 mm² Cu pokud je vodič chráněn před mechanickým poškozením a minimálně 4 mm² Cu pokud vodič není chráněn před mechanickým poškozením.






Rozvodná soustava 3 PEN ~ 3 x 400V TN - C - S
Ochrana před úrazem elektrického proudu dle ČSN 33 2000-4-41 ed. 3
- odpojením vadné části v síti TN
- doplňková ochrana pospojováním

INSTALACE:

NA POVRCHU NEREZOVÝ DRÁTOVÝ SYSTÉM, INSTALAČNÍ LIŠTY, VKLÁDACÍ LIŠTY
PŘÍVODY K POHONŮM A SNÍMAČŮM V PLASTOVÝCH INSTALAČNÍCH TRUBKÁCH
SNÍMACÍ OBVODY MAR VÉST ODDĚLENĚ OD SILOVÝCH KABELŮ
OCHRNA POSPOJOVÁNÍM CY 6 ZELENÝ SE ŽLUTÝMI PRUHY

LEGENDA:

- ES ELEKTRICKÝ SERVOPOHON UZÁVÍRACÍ ARMATURY
- YV REGULAČNÍ VENTIL S PUSLÍNÍM ŘÍZENÍM POLOHY
- FIQ5 PRŮTOKOMĚR S DATOVÝMA PULSNÍM VÝSTUPEM

Kreslil ING. M. TOMEK 	Projektant: ING. M. TOMEK 	Hlavní projektant: ING. M. COUFAL, Ph.D. 	Techn. kontrola ING. JAN VRKOČ 	 <div>VODOHOSPODÁŘSKÝ ROZVOJ A VÝSTAVBA a.s. Nábřežní 90/4 150 00 Praha 5</div>	
Kraj: VYSOČINA	Obec: JIHLAVA				
Stavebník: STATUTÁRNÍ MĚSTO JIHLAVA				Soubor D.2.3.3_Dispozice_arm.kom.dwg	
<div>POSÍLENÍ VODOVODNÍ SÍTĚ</div> <div>VODOJEM BUKOVNO - JIHLAVA</div> <div>D.2.3 TZ 03 VDJ LESOV (BEDŘICHOV) – ÚPRAVY ELEKTRO</div>				Formát 2 x A4	
				Datum KVĚTEN 2024	
				Stupeň DPS	
				Zakázka 5265/002	
DISPOZICE ARMATURNÍ KOMORY				Měřítko	Č. výkresu D.2.3.3